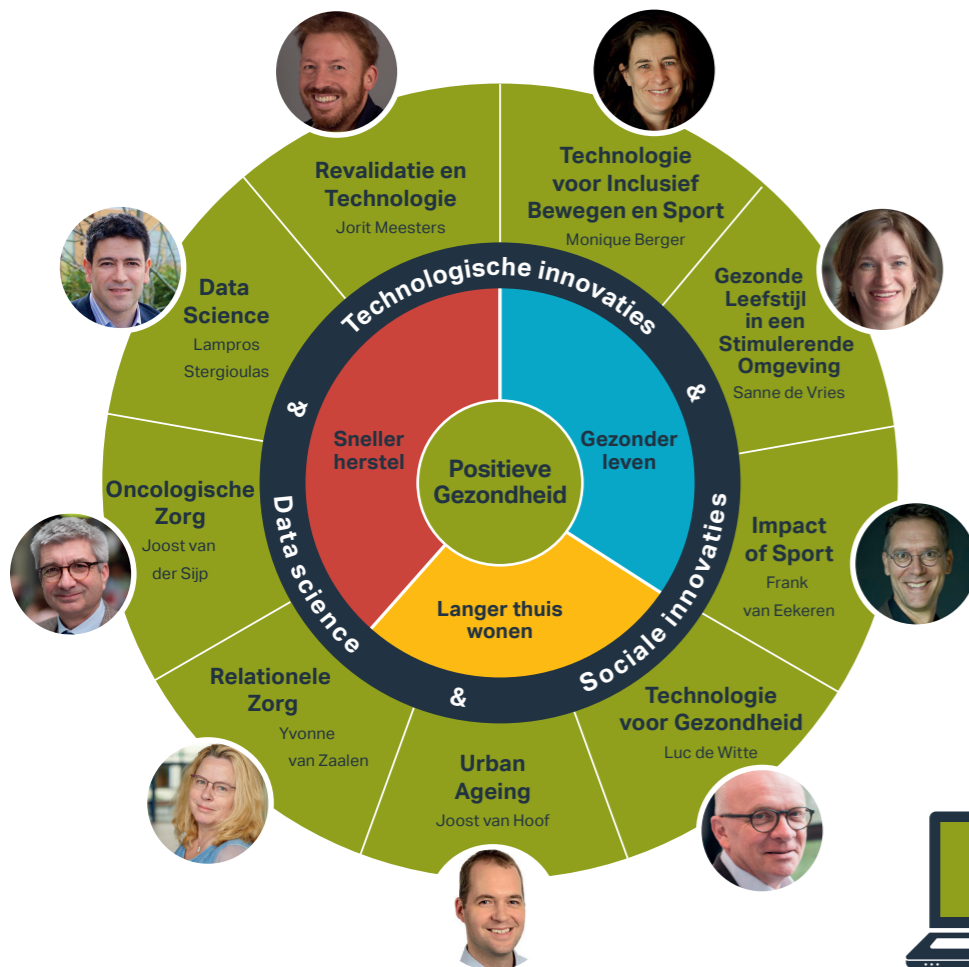


Missie: het geven van een impuls aan sociaal-technologische innovaties ter bevordering van de (positieve) gezondheid van kwetsbare burgers in een grootstedelijke context.

Kenniscentrum Health Innovation



IMPACT

KENNISDOMEIN

- 5 Boek
- 3 Hoofdstuk in boek
- 44 Artikel in tijdschrift
- 5 Product, tool of model
- 10 Organisatie van evenement/congres
- 44 Publicatie in sociale/populaire media

111

ONDERWIJS

- 5 Begeleiding proefschrift (copromotor)
- 142 Studentbegeleiding (afstuderen, stage, projecten)
- 11 Bijdrage aan curriculum vernieuwing
- 8 Ontwikkelen onderzoekslijn curriculum
- 13 Bijdrage aan wetenschappelijk congres
- 33 Ontwikkelde/uitgevoerde minor of keuzemodule
- 1 Ontwikkelde onderwijsmaterialen
- 1 Lid van werkveldcommissie van opleiding

212

WERKVELD/MAATSCHAPPIJ

- 25 Langdurig samenwerkingsverband met externe partners
- 103 Lezing, workshop, masterclass of (gast)college
- 13 Lidmaatschap wetenschappelijke redactie tijdschrift of wetenschappelijke commissie
- 6 Rapportages/adviesrapporten

147

HIGHLIGHTS

- Naar een gezonde Haagse Hogeschool met **Healthy@HHS**
- Onderzoek naar slimme zorgtechnologie voor meer eigen regie en langer zelfstandig thuis in **Living Lab Sociaal Domein en Technologie**
- **Beweegvriendelijk Zuiderpark**: onderzoek naar hoe we het Haagse Zuiderpark kunnen inrichten als inclusieve en stimulerende omgeving voor iedereen.
- Samenwerken aan toegankelijke zorg in de leefomgeving van mensen met darmkanker in **Medical Delta Living Lab Better In Better Out**

OPLEIDINGEN

We werken nauw samen met

- HALO
- International Sport Management/Sportkunde
- Mens en Techniek | Bewegingstechnologie
- Huidtherapie
- HBO-V
- Voeding & Diëtetiek
- Social Work
- HBO ICT
- Communication and Multimedia Design
- Industrieel Product Ontwerp/Industrial Design Engineering
- Communicatie

34 FTE
CAPACITEIT
PERSONEN

92

waaronder
8 (pre)
promovendi

BELANGRIJKSTE PARTNERS

